



АДМИНИСТРАЦИЯ ГОРОДА ПЕРМИ
ДЕПАРТАМЕНТ ЗЕМЕЛЬНЫХ ОТНОШЕНИЙ
РЕШЕНИЕ

о размещении объектов № 21-01-44-832 от 05 ИЮЛ 2021

г. Пермь, ул. Сибирская, 15

Департамент земельных отношений администрации города Перми в соответствии с пунктом 3 статьи 39.36 Земельного кодекса Российской Федерации, Положением о порядке и условиях размещения объектов на землях или земельных участках, находящихся в государственной или муниципальной собственности, на территории Пермского края без предоставления земельных участков и установления сервитутов, публичного сервитута, утвержденным постановлением Правительства Пермского края от 22 июля 2015 г. № 478-п, заявлением от 24 июня 2021 г. № 21-01-07-п-4639

разрешает Краснову Андрею

размещение объекта: проезды, в том числе вдольтрассовые, и подъездные дороги, для размещения которых не требуется разрешения на строительство

на землях: государственная собственность на которые не разграничена

на срок: 9 месяцев

местоположение: Пермский край, г. Пермь, Ленинский район, ул. Советская

Территория, согласно схеме, расположена в зонах с особыми условиями использования территорий: охранный зона объектов электросетевого хозяйства, приаэродромная территория аэродрома аэропорта Большое Савино; на территории достопримечательного места объекта культурного наследия – достопримечательное место «Комсомольский проспект», на территории объекта археологического наследия объекта культурного наследия - достопримечательное место «Пермь Губернская, поселение».

Краснову А.А.:

1. соблюдать Правила охраны электрических сетей, установленные постановлением Правительства Российской Федерации от 24 февраля 2009 г. № 160 «О порядке установления охранных зон объектов электросетевого хозяйства и особых условий использования земельных участков, расположенных в границах таких зон»;

2. соблюдать Правила использования воздушного пространства, установленные постановлением Правительства Российской Федерации от 11 марта 2010 г. № 138 «Об утверждении Федеральных правил использования воздушного пространства Российской Федерации»;

3. соблюдать Правила охранных зон объектов культурного наследия, установленные приказом Государственной инспекции по охране объектов культурного наследия Пермского края от 19 декабря 2018 г. № СЭД-55-01-05-563 «Об установлении границ территории объекта культурного значения

регионального значения – достопримечательного места «Комсомольский проспект»»;

4. соблюдать требования к осуществлению деятельности в границах территории объекта культурного наследия и особый режим использования земель, установленные Федеральным законом от 25 июня 2002 г. № 73-ФЗ «Об объектах культурного наследия (памятниках истории и культуры) народов Российской Федерации».

Приложение: схема предполагаемых к использованию земель или части земельного участка (на 1 л. в 1 экз.).

И. о. заместителя главы администрации
города Перми – начальника департамента
земельных отношений администрации
города Перми



К.М. Хайрулина

СХЕМА ПРЕДПОЛАГАЕМЫХ К ИСПОЛЬЗОВАНИЮ ЗЕМЕЛЬ ИЛИ ЧАСТИ ЗЕМЕЛЬНОГО УЧАСТКА

Объект: Проезды, в том числе вдольтрассовые, и подъездные дороги, для размещения которых не требуется разрешения на строительство.

Местоположение: Пермский край, г. Пермь, Ленинский район, ул. Советская

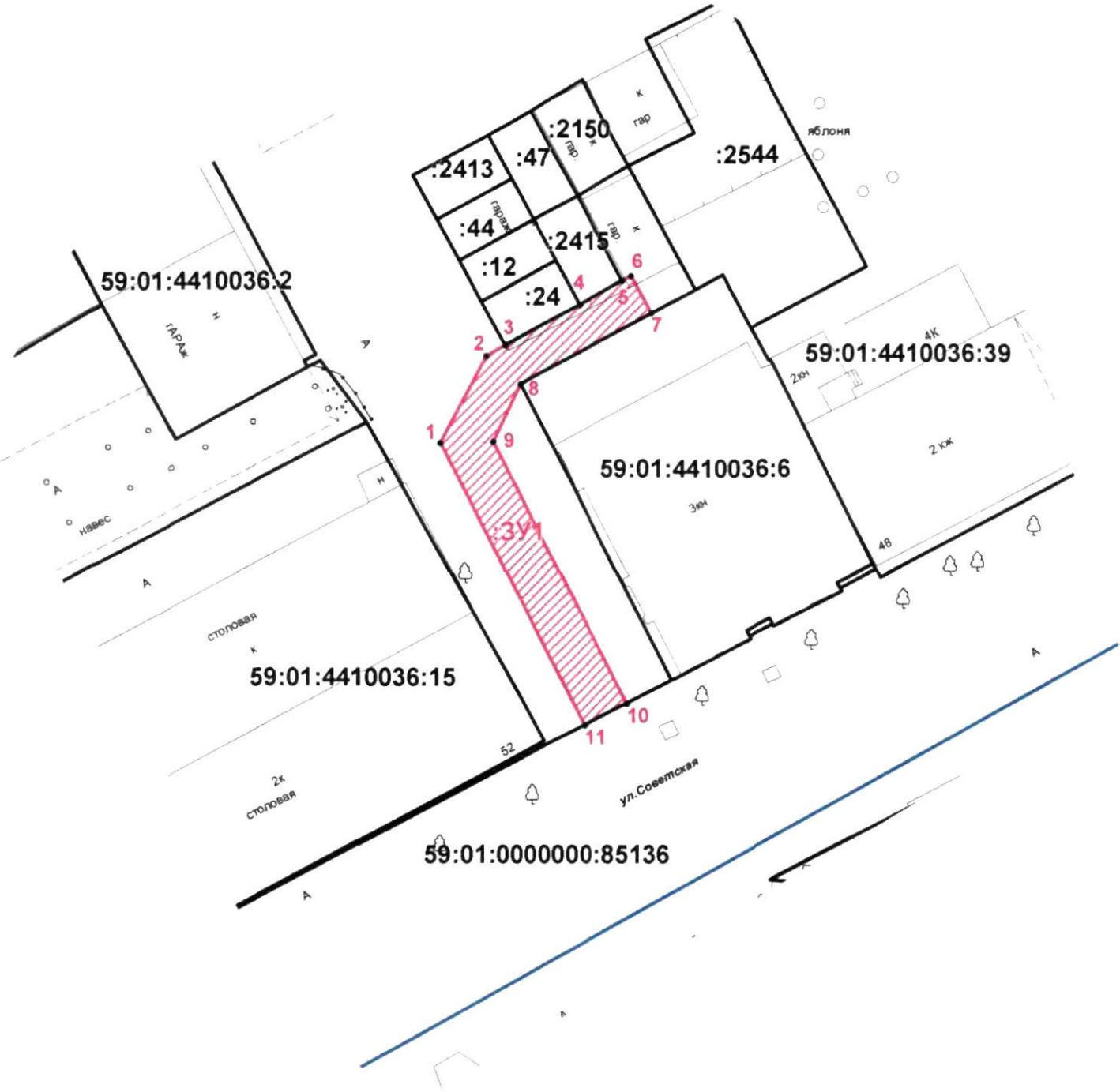
Площадь земель или части земельного участка, кв.м.: 174

Категория земель: земли населенных пунктов

Вид разрешенного использования земельного участка: отсутствует

КАТАЛОГ КООРДИНАТ

№ точки границы	X	Y
1	518324,30	2231620,82
2	518331,62	2231624,66
3	518332,50	2231626,26
4	518335,92	2231632,54
5	518337,91	2231636,17
6	518338,29	2231636,89
7	518335,19	2231638,60
8	518329,26	2231627,54
9	518324,40	2231625,27
10	518302,53	2231636,44
11	518300,72	2231632,87



Масштаб 1:500

ОПИСАНИЕ ГРАНИЦ СМЕЖНЫХ ЗЕМЛЕПОЛЬЗОВАТЕЛЕЙ

от т.1 до т.3; от т.5 до т.7; от т.8 до т.10; от т.11 до т.1	городские земли
от т.3 до т.4	ЗУ с кад. № 59:01:4410036:24
от т.4 до т.5	ЗУ с кад. № 59:01:4410036:2415
от т.7 до т.8	ЗУ с кад. № 59:01:4410036:6
от т.10 до т.11	ЗУ с кад. № 59:01:0000000:85136

УСЛОВНЫЕ ОБОЗНАЧЕНИЯ:

- 59:01:4413816:19 - номер учтенного земельного участка
- граница кадастрового квартала
- существующая часть границы, имеющиеся в ЕГРН сведения о которой достаточны для определения её местоположения
- граница проектируемого размещения Объекта
- ЗУ1 - обозначение территории проектируемого размещения Объекта
- - характерная точка границы территории размещения Объекта

ВЕРНО

Заявитель: Краснов А.А.

М.П. _____

(для юридических лиц и индивидуальных предпринимателей)